



KA401 SOFTSHELL JACKET

Fő tulajdonságok

3 rétegű préselt anyag
 3000 g/m²/ 24 órás lélegző és 8000 mm vízálló funkció
 Külső réteg 95% poliészter és 5% elasztán
 Középső réteg vízálló membrán
 Mikropolár belső réteg
 Két cipzáras oldalzseb és egy karzseb

Származási hely

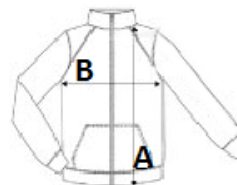
China, Bangladesh

Tisztítási útmutató



Méretetek

	S	M	L	XL	2XL	3XL	4XL
Testhossz (A)	72	74	76	78	80	82	84
Mellbőség (B)	52	55	58	61	64	67	70
Ujjhossz (C)	65	67	68	70	71	73	74



Színek

Aqua Blue	Bottle Green	Black	Chocolate
Dark Royal Blue	Fluorescent Orange	Fluorescent Yellow	Kelly Green
Marl Green	Marl Grey	Navy	Red
Titanium	White		

