



KA627 HOODED PARKA



Fő tulajdonságok

- 76% pamut / 24% poliamid
- Puha, bársonyos külső réteg
- A kontrasztos 100% poliészter párnázott belső
- Patentos nyílás alá rejtett cipzár
- Bélelt, kontrasztos és steppelt kapucni húzószinórral
- 2 cipzárzható elülső zseb és 1 betoldott mellzseb patentos zsebfedővel
- 1 belső zseb
- Tépfőzáras mandzsetták
- Dekorációs hozzáférést biztosító láthatatlan cipzár a bal mellkason és szegélyen

Származási hely

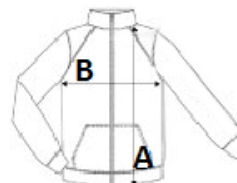
China

Tisztítási útmutató



Méretetek

	S	M	L	XL	2XL	3XL
Testhossz (A)	73	75	77	79	81	83
Mellbőség (B)	57	60	63	66	69	72
Ujjhossz (C)	67	68	70	71	73	74



Színek

■ Deep Khaki

■ Navy

