



## KA651 LADIES' HOODED SOFTSHELL LINED PARKA



### Fő tulajdonságok

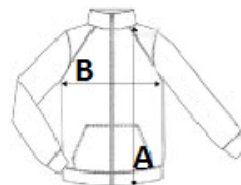
- 95% poliészter / 5% elasztán
- Háromrétegű ragasztott szövet
- Légáteresztő (3000g / m<sup>2</sup> / 24h) és 8000 mm-ig vízálló
- Külső: 95% poliészter / 5% elasztán
- Légáteresztő membrán középső réteg
- Belső réteg: microfleece
- 100% poliészter tűzdelt belső
- Elöl: 4 cipzáras zseb (2 oldalzseb. 1 ujjzseb. 1 jobb mellzseb)
- 2 patentos belső zseb
- Levehető 3-paneles, bélelt és steppelt kapucni. zsinór rögzítővel állítható
- Tépfőzárás mandzsetták
- Emblémázható cipzár a mellkason és a szegélyen

### Származási hely

China

### Méretetek

	XS	S	M	L	XL	2XL
Testhossz (A)	65	67	69	71	73	75
Mellbőség (B)	46	49	52	55	58	61
Ujjhossz (C)	60	61	62	63	64	65



### Színek

■ Black

■ Navy

■ Titanium

