



PA359 LADIES' HOODED SWEATSHIRT

Fő tulajdonságok

94% poliészter. 6% elasztán anyag
 Kifejezetten kényelmes viselet
 Két cipzáros oldalzseb
 A kapucni 65% poliészter és 35% pamut jersey béléssel
 Kétszínű húzószinór műanyag véggel
 Kontrasztos színű. gumisaljszegés

Származási hely

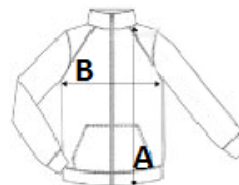
China

Tisztítási útmutató



Méretetek

	S	M	L	XL	2XL
Testhossz (A)	63.75	65.75	67.75	69.75	71.5
Mellbőség (B)	46	49	52	55	58
Ujjhossz (C)	70.5	72	73.5	75	76.5



Színek

Black
 Deep Grey Heather
 French Navy Heather

